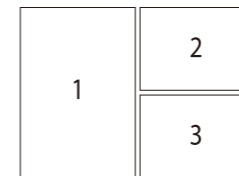
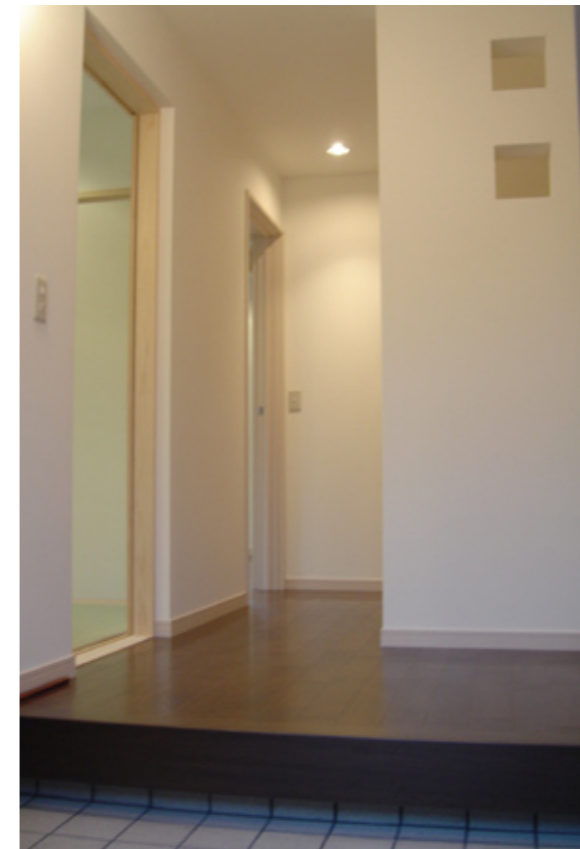
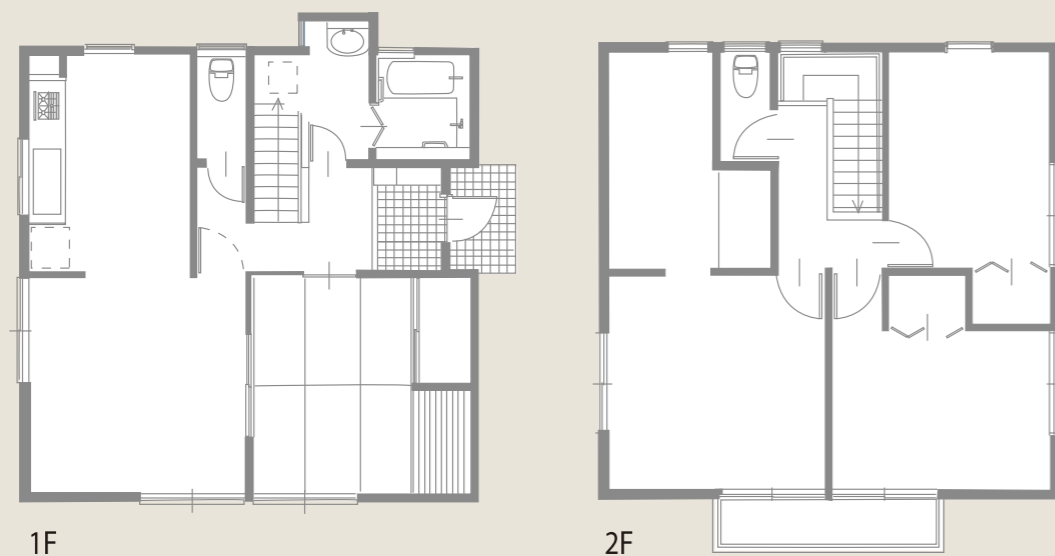
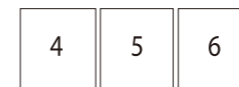


伝統的田の字プランによってつくられた強い家



1. シンプルで機能的な玄関ホール。
2. 半独立した使い勝手の良いダイニングキッチンが家族のコミュニケーションスペース。
3. 家族のライフスタイルに合わせて変更可能な間取り。
4. 整列された見出しの梁が空間の広がり演出します。
5. 玄関へと続くアプローチでは、季節の草花が出迎えてくれます。
6. バルコニーが外観デザインのアクセントに。



DATA 1F面積：63.69㎡ 2F面積：64.00㎡ 延床面積：127.69㎡(38.63坪)

